

Descrição: Células de Carga Modelos M e MX

Part Number: M-10T

Características:

Dual Shear Beam

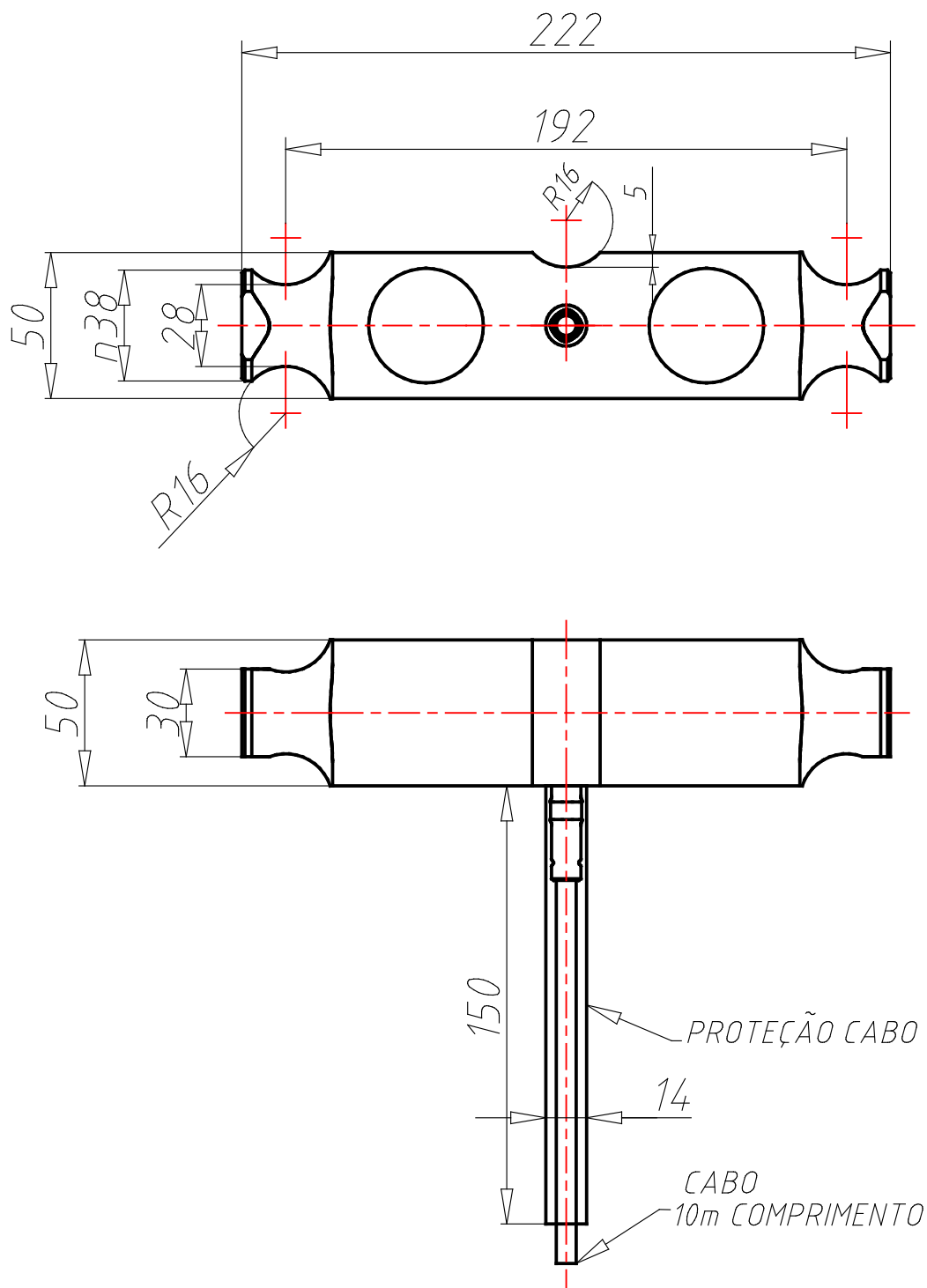
Aplicações:

Balanças de caminhões.
Balanças ferroviárias.
Balanças siderúrgicas.
Grandes tanques e silos.
Sistemas de grande porte.
Misturadores em movimento de alta capacidade.
Plataformas longas.

Informações Gerais:

A célula de carga mod. M possui alta e média capacidade com extremidades cilíndricas para uso com elos em conjunto com o Suporte Articulado Duplo Elo - SADEL. Pelo fato da célula de carga estar sempre paralela ao solo quando movimentada, é o sistema mais preciso e linear nesta faixa de capacidade.

Dimensões:



Especificações:

PN (Part Number)	M-10T
SERIES (Linha)	M
CODE (Código)	0002740
TYPE (Descrição)	Células de Carga Modelos M e MX - Dual Shear Beam
CAP (Capacidade / kg)	10.000
DESCRIPTION (Descrição)	Célula de Carga em aço liga níquelado M-10T, capacidade 10.000kg
MAT (Material)	Aço
FINISH (Acabamento Superficial)	Níquel
C (C / m)	10
SE (Sensibilidade / mV / V)	2.0000 + / - 0,1%
TT (Temperatura de Trabalho / °C)	- 5 a + 60
TC (Temperatura Compensada / °C)	0 a + 50
MS (Maxima Sobrecarga % capacidade nominal)	150
SR (Sobrecarga de ruptura % capacidade nominal)	300
RE (Resistência Elétrica / Ω)	E 780 + / - 20 S 700 + / - 2
ND (Numero de Divisões)	10.000
CP (Classe de Proteção)	IP 67
CABLE (Cabo)	9621 - 9mm diâmetro - 6 vias blindado
NOTE (Nota)	O desenho 3D do cabo é apenas um segmento do modelo real

Descrição: Células de Carga Modelos M e MX

Part Number: MX-10T

Características:

Dual Shear Beam

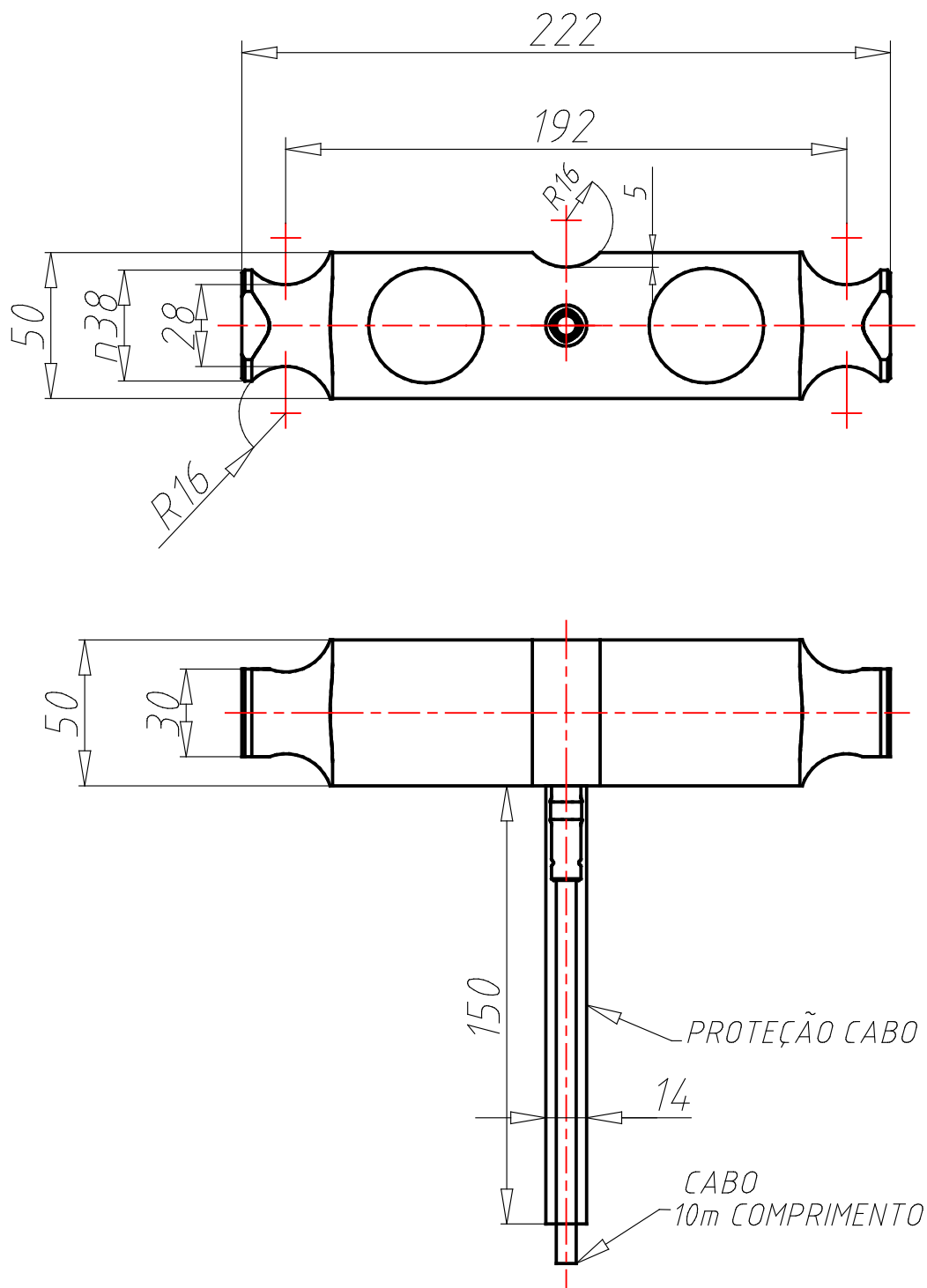
Aplicações:

Balanças de caminhões.
Balanças ferroviárias.
Balanças siderúrgicas.
Grandes tanques e silos.
Sistemas de grande porte.
Misturadores em movimento de alta capacidade.
Plataformas longas.

Informações Gerais:

A célula de carga mod. M possui alta e média capacidade com extremidades cilíndricas para uso com elos em conjunto com o Suporte Articulado Duplo Elo - SADEL. Pelo fato da célula de carga estar sempre paralela ao solo quando movimentada, é o sistema mais preciso e linear nesta faixa de capacidade.

Dimensões:



Especificações:

PN (Part Number)	MX-10T
SERIES (Linha)	MX
CODE (Código)	0005405
TYPE (Descrição)	Células de Carga Modelos M e MX - Dual Shear Beam
CAP (Capacidade / kg)	10.000
DESCRIPTION (Descrição)	Célula de Carga em aço inox MX-10T, capacidade 10.000kg
MAT (Material)	Inox
FINISH (Acabamento Superficial)	Polido
C (C / m)	10
SE (Sensibilidade / mV / V)	2.0000 + / - 0,1%
TT (Temperatura de Trabalho / °C)	- 5 a + 60
TC (Temperatura Compensada / °C)	0 a + 50
MS (Maxima Sobrecarga % capacidade nominal)	150
SR (Sobrecarga de ruptura % capacidade nominal)	300
RE (Resistência Elétrica / Ω)	E 780 + / - 20 S 700 + / - 2
ND (Numero de Divisões)	10.000
CP (Classe de Proteção)	IP 67
CABLE (Cabo)	9621 - 9mm diâmetro - 6 vias blindado
NOTE (Nota)	O desenho 3D do cabo é apenas um segmento do modelo real